



ACTALIA Produits laitiers accompagne tous les transformateurs laitiers pour lever les verrous technologiques, identifier les leviers d'action pour optimiser les rendements, assurer la qualité et innover.

■ CONTEXTE

Afin de pérenniser et développer leurs activités, les acteurs des transformations laitières et fromagères doivent relever de nombreux défis :

- Maîtrise des procédés et des mécanismes de transformation
- Evaluation de la rentabilité économique
- Maîtrise de la qualité des produits finis (*qualité organoleptique, physico-chimique, microbiologique*)
- Adaptation aux évolutions réglementaires
- Innovation procédés et/ou produits.

Face à ces défis, une équipe d'une quinzaine de spécialistes en technologie laitière et fromagère (ingénieurs et techniciens), peut vous accompagner* en s'appuyant sur une méthodologie de travail éprouvée.

() : interventions en France et à l'international.*

■ OBJECTIFS

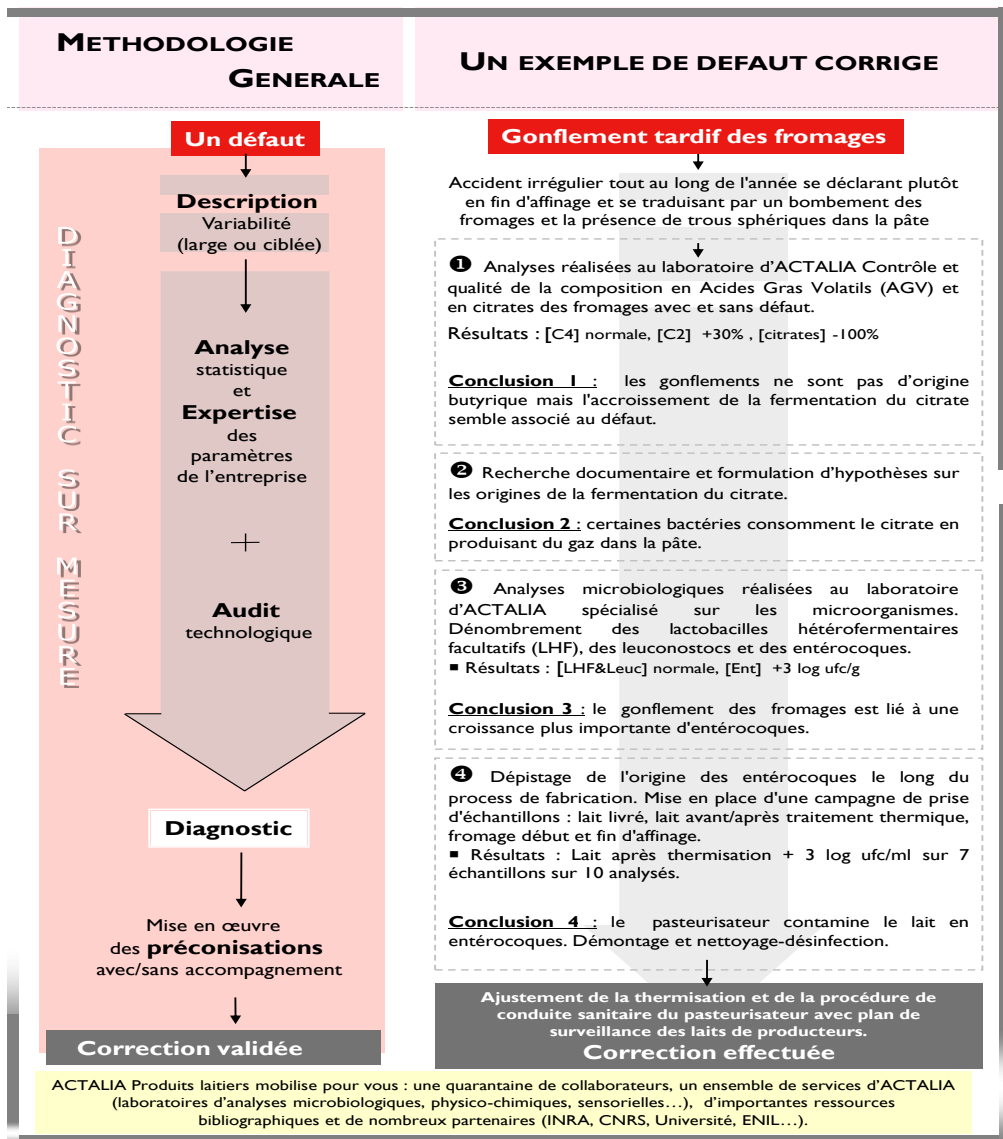
- Définir la problématique et mobiliser les ressources humaines et matérielles adéquates
- Dresser un diagnostic et mettre en œuvre le plan d'actions nécessaires
- Mesurer l'efficacité des actions réalisées en lien avec les objectifs initiaux

■ PROFESSIONNELS CONCERNÉS

- Tous les acteurs de la filière laitière (groupe industriel, PME, TPE, fermiers), affineur, syndicat de produits, ...

■ CONTENU

Exemple de la méthodologie utilisée pour la correction des défauts de certains fromages



■ SPÉCIFICITÉS ACTALIA Produits laitiers

- **Expérience « terrain »** et spécialisations par type de technologie fromagère (*pâtes molles, PPC, PPNC, lactiques, persillés, yaourts, ...*)
- **Ressourcement continu** via les retombées des travaux de recherche collaborative réalisés en partenariat avec les acteurs de la recherche académique
- **Bases d'informations analytiques** (*physico-chimiques et microbiologiques, qualités sensorielles et aptitudes fonctionnelles*)
- **Veilles scientifiques et techniques**
- **Implication dans les réseaux d'excellence nationaux** : *Unités Mixtes Technologiques (UMT), Réseaux Mixtes Technologiques (RMT), Réseau des ENIL, Pôles de compétitivité, Plateforme Technologique d'Innovation (PTI),...*

Retrouvez l'ensemble des compétences d'ACTALIA Produits laitiers sur le site www.actalia.eu

■ MODALITÉS PRATIQUES

Proposition d'intervention sur mesure avec contrat de Confidentialité, Aide au montage financier (BPI, PTR, FRAII...) - Agréé au titre du Crédit d'Impôt Recherche

Jean-René KERJEAN (Nord Ouest)

jr.kerjean@actalia.eu
Tél : 02 23 48 55 88

Nadèle Bel (Sud Est)

n.bel@actalia.eu
Tél : 04 50 03 33 03

Patrice GABORIT (Sud Ouest)

p.gaborit@actalia.eu
Tél : 05 46 27 69 85

Stéphane GAVOYE (Nord Est)

s.gavoie@actalia.eu
Tél : 03 81 55 92 85