

COMMENT OPTIMISER LA GESTION DE LA QUALITÉ MICROBIOLOGIQUE DU LAIT CRU ?



ACTALIA Produits laitiers vous propose une expertise et des outils pour optimiser la gestion de la qualité microbiologique de votre matière première.

■ CONTEXTE

- Au quotidien, l'application des bonnes pratiques d'hygiène, le plan HACCP, le plan de maîtrise sanitaire et la traçabilité des produits sont des outils indispensables pour prévenir les dangers et limiter leur impact.

Ainsi, vous procédez à des analyses microbiologiques régulières dès la collecte du lait. Les résultats des analyses constituent alors des bases de données importantes pouvant être analysées statistiquement afin d'optimiser la gestion de la qualité microbiologique de votre matière première.

■ OBJECTIFS

- Mieux comprendre l'évolution de la qualité microbiologique de votre lait
- Évaluer statistiquement l'impact des mesures de maîtrise sur les niveaux de contamination du lait
- Optimiser le tri du lait de votre collecte

■ PROFESSIONNELS CONCERNÉS

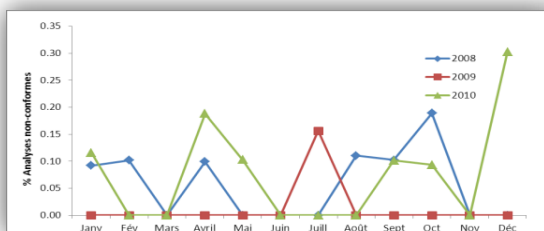
- Les transformateurs laitiers, responsables qualité, responsables de collecte



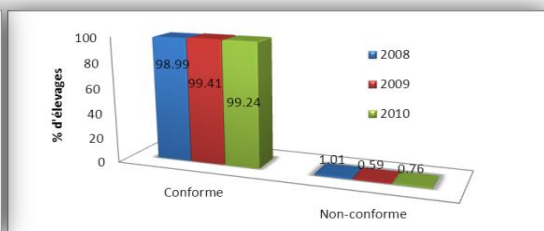
■ CONTENU

I/ Evolution de la qualité microbiologique de votre lait

- Identifier les périodes critiques (mois, saisons, années, ...)
- Identifier les microorganismes pour lesquels une action est nécessaire
- Identifier le lien entre les niveaux de présence de deux microorganismes
- Déterminer le pourcentage d'élevages répondant à un critère de conformité et analyser son évolution au cours du temps



Evolution mensuelle de la qualité du lait par année



Evolution du pourcentage d'élevages conformes par année

2/ Impact des mesures de maîtrise sur les niveaux de contamination du lait

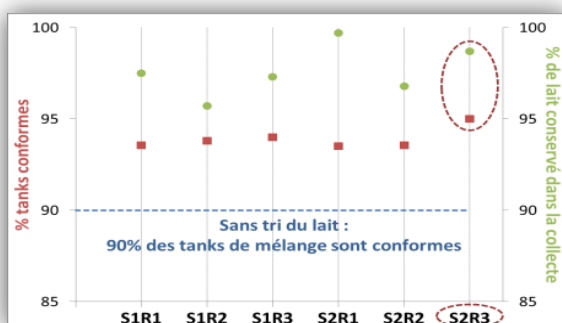
- Mesurer l'impact de facteurs environnementaux sur la qualité du lait cru
- Mesurer l'efficacité d'actions préventives ou curatives déjà mises en place

3/ Optimisation du tri du lait de votre collecte

- Tester différentes règles de tri pour un microorganisme donné
- Evaluer et comparer leurs impacts sur la qualité microbiologique du lait et sur les volumes de lait non mis en œuvre
- Optimiser le rapport coût/efficacité des règles de tri

Optimisation des règles de tri du lait :

Sn : sortie d'un producteur de la collecte après n analyses non-conformes, Rp : réintroduction d'un producteur après p analyses conformes. La règle S2R3 semble être la plus efficace.



■ SPÉCIFICITÉS ACTALIA Produits laitiers

> Des experts en microbiologie et en statistiques pour analyser vos données, interpréter les résultats et vous conseiller.

■ MODALITÉS PRATIQUES

Etablissement d'une proposition sur-mesure sous clause de confidentialité

Valérie MICHEL

v.michel@actalia.eu

419 route des champs laitiers
74 801 La Roche sur Foron
Tél : 04 50 97 93 44

Frédérique PERRIN

f.perrin@actalia.eu

42 rue de Châteaudun
75009 PARIS
Tél : 01 49 70 71 61